

TOSCANINI ACADEMY
2025/2026



LA TOSCANINI 50

TOSCANINI ACADEMY
2025/2026

GRAFICA: JENNY BIGI
STAMPATO DA: INDUSTRIA GRAFICA SAN MARTINO, GENNAIO 2026



INTRODUZIONE

La Fondazione Arturo Toscanini, mettendo a frutto la propria esperienza cinquantennale che abbraccia ogni ambito del “fare musica”, celebra con orgoglio un percorso lungo mezzo secolo, fatto di dedizione, innovazione e servizio culturale.

È proprio da questa storia solida e riconosciuta che nasce la volontà di creare la Toscanini Academy, per trasformare la tradizione nel motore dell’innovazione attraverso un modello di lavoro orchestrale esteso a ogni livello: artistico, progettuale, ideativo e organizzativo.

In quanto Ente di Produzione, ci poniamo come tramite tra l’Alta Formazione dei Conservatori e il mercato professionale.

La nostra missione è la trasmissione dei saperi artistici unita alla valorizzazione del talento, fornendo ai giovani le competenze trasversali necessarie per abitare la scena contemporanea.

COMITATO DI INDIRIZZO

PRESIDENTE E DIRETTORE GENERALE DI FONDAZIONE ENTROTERRERRE
DOTT. **CLAUDIO BORGIANNI**

DIRETTORE CONSERVATORIO "ARRIGO BOITO" DI PARMA
M^o **MASSIMO FELICI**

SOVRINTENDENTE E DIRETTORE ARTISTICO DELLA FONDAZIONE ARTURO TOSCANINI
M^o **RUBEN JAIS**

DIRETTORE DIPARTIMENTO INGEGNERIA "ENZO FERRARI" - UNIMORE;
MUNER - MOTORVALLEY UNIVERSITY OF EMILIA-ROMAGNA
DOTT. **FRANCESCO LEALI**

DOCENTE DIPARTIMENTO DISCIPLINE UMANISTICHE, SOCIALI E DELLE IMPRESE
CULTURALI - UNIVERSITÀ DEGLI STUDI DI PARMA
DOTT.SSA **ISABELLA MOZZONI**

FILOSOFO DELL'EDUCAZIONE; ESPERTO DI DIDATTICA INNOVATIVA
E COORDINATORE SCIENTIFICO DI CASCO LEARNING
DOTT. **ALUISI TOSOLINI**

VICEPRESIDENTE E DIRETTRICE CULTURA E SVILUPPO SOSTENIBILE DI PROMO P.A.
DOTT.SSA **FRANCESCA VELANI**

CON IL CONTRIBUTO DI



Crediamo fortemente in una formazione permanente che non sia solo preparazione, ma un vero avvio al lavoro. Vogliamo instillare nella nuova generazione di musicisti una solida fiducia nel futuro.

4

Siamo convinti che il domani si costruisca nel quotidiano: per questo, ai giovani non diamo solo conoscenze, competenze e abilità, ma risposte lavorative concrete, poiché solo offrendo opportunità reali nel presente permettiamo loro di tracciare, passo dopo passo, il proprio percorso nel Nuovo Mondo della musica.

Ruben Jais
SOVRINTENDENTE E DIRETTORE ARTISTICO
FONDAZIONE ARTURO TOSCANINI

5



Cofinanziato
dall'Unione europea



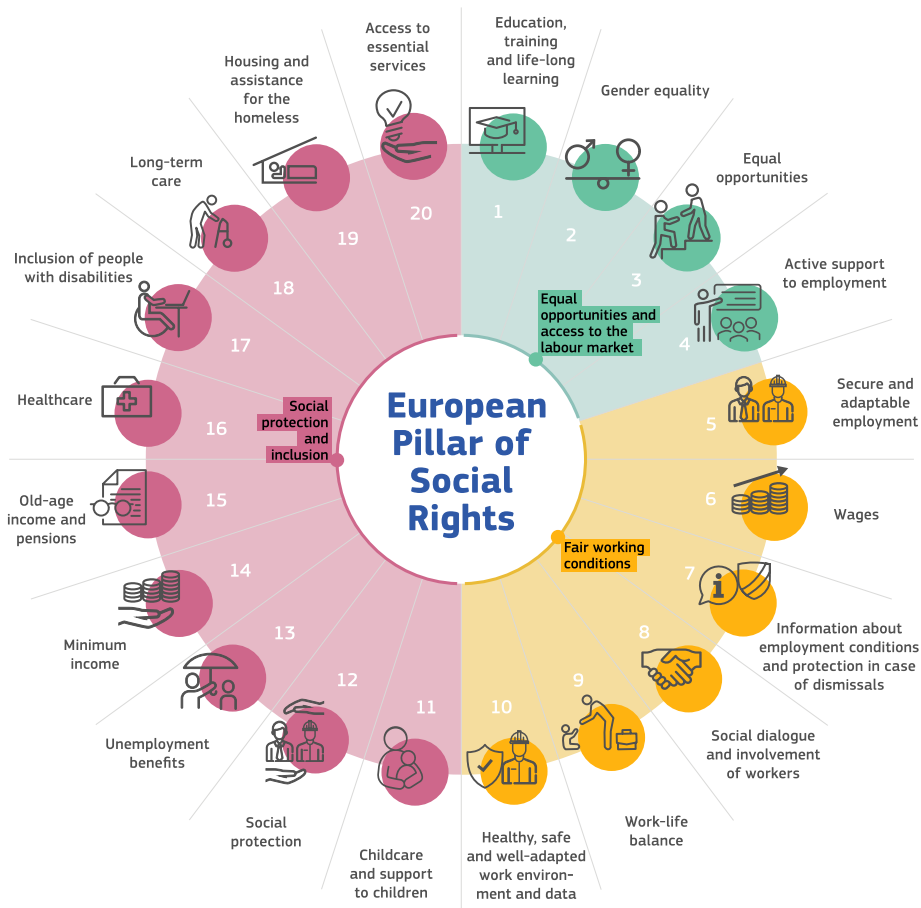
Regione Emilia-Romagna

COS'È IL FONDO SOCIALE EUROPEO PLUS

Il Fondo Sociale Europeo Plus è il principale strumento finanziario con cui l'Europa investe sulle persone per **qualificare le competenze** dei cittadini, rafforzare la loro capacità di affrontare i cambiamenti del mercato del lavoro, promuovere un'**occupazione di qualità** e **contrastare le disuguaglianze** economiche sociali, di genere e generazionali. Il Programma costituisce il principale strumento per attuare a livello regionale il **Pilastro europeo dei diritti sociali**.

INDICE

LA NOSTRA CORPORATE ACADEMY	PAG. 9
PARTNER	PAG. 10
FORMAZIONE E TALENTO: IL NUOVO MONDO	PAG. 13
FORMAZIONE PERMANENTE	PAG. 23
PRODUZIONE	PAG. 27
I LUOGHI	PAG. 30
RICERCA, SPERIMENTAZIONE E INNOVAZIONE	PAG. 32





LA NOSTRA CORPORATE ACADEMY

Le *Corporate Academy* rappresentano una realtà centrale nel panorama italiano della formazione continua: strutture di eccellenza capaci di **sviluppare competenze avanzate, favorire l'innovazione** e rafforzare il capitale umano dei territori. In un contesto in cui le relazioni tra formazione e lavoro sono sempre più complesse, queste istituzioni assumono un **ruolo strategico**, collegando il sistema formativo al tessuto economico-produttivo e contribuendo alla **crescita della competitività regionale e nazionale**.

9

Il loro valore è stato ribadito anche nel seminario dedicato alle *Academy Aziendali* in Emilia-Romagna (2023), che ha evidenziato l'importanza di investire in **qualità, professionalità, innovazione e sostenibilità** per **attrarre talenti**, sostenere le vocazioni territoriali e generare nuove opportunità per il lavoro e le imprese. Già nel 2016, l'indagine *Corporate Academy* in Emilia-Romagna a cura di Nomisma sottolineava come lo sviluppo di una comunità dipenda dalla capacità di **trasformare conoscenze in competenze operative e capacità critica**: elementi oggi al centro della produzione contemporanea.

In questo scenario, la Fondazione Arturo Toscanini, in occasione del suo 50° anniversario, ha scelto di compiere un passo strategico: dotarsi di una propria *Corporate Academy*, pensata per **valorizzare i talenti**, innovare modelli formativi e rafforzare il dialogo tra **cultura, creatività e mondo del lavoro**. Un investimento che guarda al **futuro della musica, delle professioni culturali e dello sviluppo del territorio**: ecco perché la *Toscanini Corporate Academy*.

PARTNER

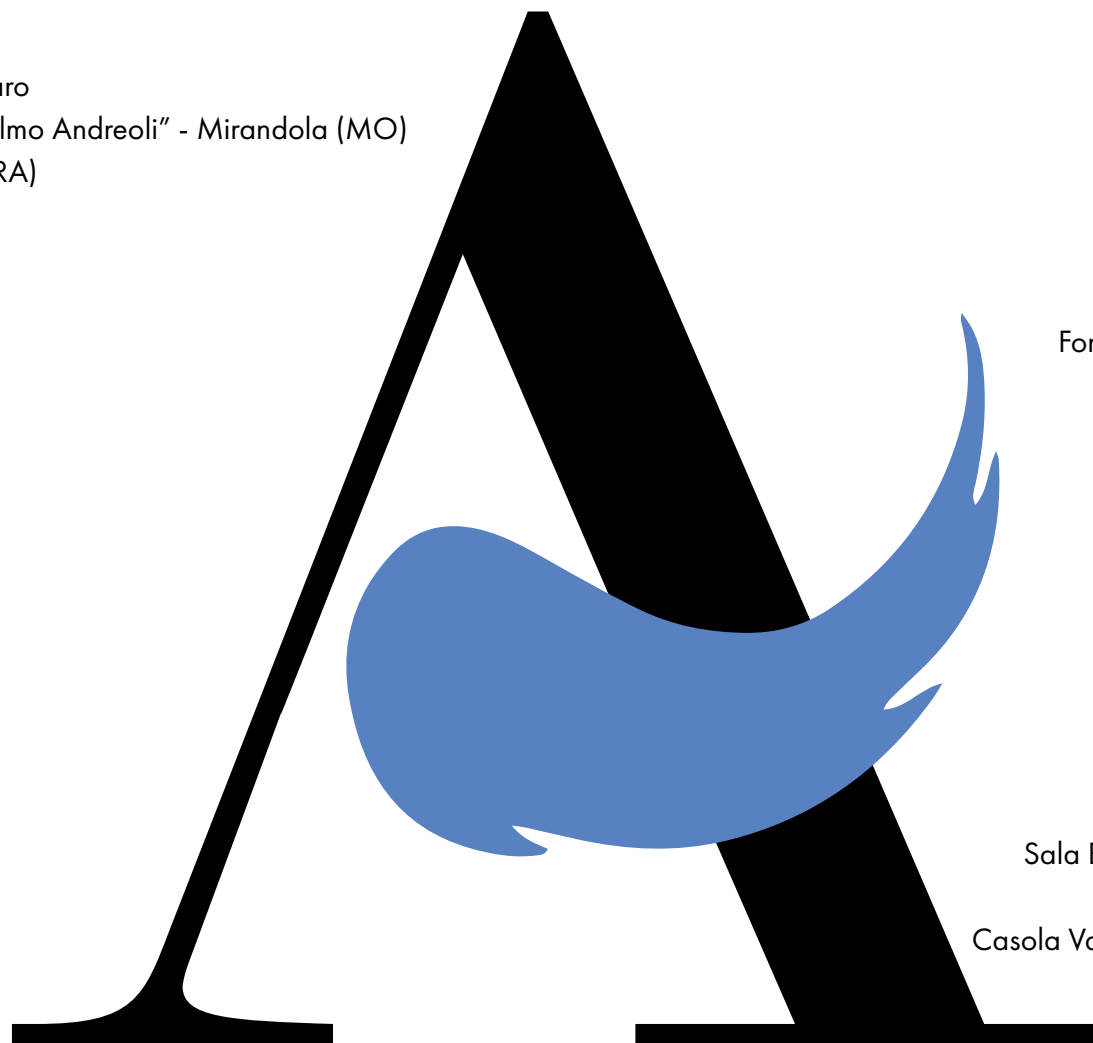
Conservatorio "Arrigo Boito" - Parma
Conservatorio "Achille Peri" - Reggio Emilia
Conservatorio "Vecchi - Tonelli" - Modena
Conservatorio "Maderna - Lettimi" - Cesena-Rimini
Fondazione Scuola di Musica di Fiesole - Fiesole (FI)
Wexford Factory - Irlanda
Accademia Italiana del Saxofono - Fano (AN)
Accademia Rossiniana "Alberto Zedda" - Pesaro
Fondazione Scuola di Musica "Carlo e Guglielmo Andreoli" - Mirandola (MO)
Scuola di Musica "Giuseppe Sarti" - Faenza (RA)
Liceo Musicale "Attilio Bertolucci" - Parma

Università degli Studi di Parma
Università Unimore Dipartimento di Ingegneria
"Enzo Ferrari" - Modena Reggio Emilia
Università MUNER Motor Valley University
of Emilia-Romagna - Modena
Casco Learning - Parma

Fondazione Teatro Rossini Teatro - Lugo (RA)
Fondazione Teatro Comunale - Modena
Fondazione Teatro Regio - Parma
Fondazione I Teatri di Piacenza - Piacenza
Solares Fondazione delle Arti - Parma
Fondazione Teatro Due - Parma

Emilia Romagna Festival - Imola (BO)
ATER Fondazione - Modena
Fondazione Entroterra - Bologna
Fondazione Prometeo - Parma
Musica in Castello - Parma
Fondazione Musica Insieme - Bologna
Fondazione "Angelo Masini" - Forlì
Piacenza Jazz Club - Piacenza
Orchestra La Corelli - Ravenna
Artemis Danza - Parma
Fonoprint - Bologna
Promo P.A. - Lucca
Romagna Musica - Forlimpopoli (FC)
Fondazione Museo "Ettore Guatelli" - Ozzano (PR)
Istituto "Alcide Cervi" - Gattatico (RE)

Comune di Parma
Comune di Faenza (RA)
Comune di Bedonia (PR)
Comune di Sorbolo (PR)
Comune di Cadeo (PC)
Comune di Langhirano (PR)
Comune di Sassuolo (MO)
Comune di Vernasca (PC)
Unione Pedemontana Parmense (Collecchio,
Sala Baganza, Felino, Traversetolo, Montechiarugolo)
Unione Romagna Faentina (Faenza, Brisighella,
Casola Valsenio, Castel Bolognese, Riolo Terme, Solarolo)





FORMAZIONE E TALENTO: IL NUOVO MONDO

La **Toscanini Academy** si distingue per una missione strategica fortemente caratterizzata: **colmare il divario** tra l'eccellenza dei giovani talenti e le dinamiche del mercato del lavoro, garantendo una specializzazione *just in time*, strutturata **in tempo reale** e integrata con lo sviluppo del territorio regionale.

13

In questo contesto, tradizione e innovazione, saperi artigianali e tecnologie avanzate – inclusa l'Intelligenza Artificiale – si fondono per offrire percorsi di formazione permanente rivolti alle nuove promesse della musica.

L'Academy propone percorsi basati sul **"fare"** e sul **"saper fare"**, mirati a sviluppare competenze tecniche, artistiche e culturali che favoriscano una transizione consapevole dalla formazione alla professione.

Grazie a una rete articolata di collaborazioni con Enti ed Istituzioni regionali e nazionali, la Fondazione Toscanini proietta le proprie eccellenze specialistiche verso l'esterno, con l'obiettivo di massimizzare l'impatto formativo in ciascuno dei suoi cinque dipartimenti: **Orchestra, Big Band, Saxofono, Next e Canto Rossiniano**.

CARRIERA MUSICALE

TALENT SCOUTING

Percorsi di formazione permanente

MUSICISTA DEL TERZO MILLENNIO

RICERCA E SPERIMENTAZIONE

Spazi fisici e digitali

OBIETTIVI

Esiti culturali, artistici e progettuali

NUOVE OPPORTUNITÀ DI MERCATO

IMPRESA CULTURALE

Reti formazione produzione

ISTITUZIONI FORMATIVE E PRODUTTIVE

LAVORO



Con la programmazione **Nuovo Mondo**, in anteprima al **Festival Toscanini 2026**, l'attenzione si focalizza su percorsi di alta specializzazione e innovazione performativa, con l'obiettivo concreto di favorire l'inserimento nel mondo del lavoro.

DIPARTIMENTO ORCHESTRA

La sinergia unica tra Conservatorio "A. Boito" e Fondazione Toscanini crea un laboratorio in cui l'eccellenza accademica incontra la vitalità del palcoscenico e la forza della produzione professionale.

- **PROGETTO "GENERAZIONE TALENTO"**: La collaborazione trasforma la preparazione tecnica e teorica in pratica professionale, attuando l'intero ciclo di lavoro di un'orchestra professionista.
- **INNOVAZIONE**: Acquisizione e sviluppo di abilità tecniche e interpretative necessarie per debuttare con competenza e sicurezza nel mestiere di professore d'orchestra.

DIPARTIMENTO CANTO ROSSINIANO

I progetti sul canto rossiniano rispondono a una specifica esigenza formativa: forgiare giovani talenti in grado di competere con successo sui palcoscenici internazionali.

- **PROGETTO "CANTO ROSSINI"**: Attività interdisciplinare che coinvolge giovani cantanti, arrangiatori e un drammaturgo under 35 nella creazione di trascrizioni, arrangiamenti e drammaturgia originali.
- **INNOVAZIONE**: Proiettare il sapere rossiniano nel futuro attraverso l'innovazione dei linguaggi con una doppia produzione che spazia dalla tradizione orchestrale alle sonorità pop contemporanee.



DIPARTIMENTO SAXOFONO

I progetti pongono un focus sulla versatilità espressiva e tecnica del saxofono, inteso come uno strumento capace di attraversare epoche e stili.

- **SAX ENSEMBLE:** La formazione è potenziata dall'aggiunta di un gruppo ritmico (pianoforte, contrabbasso, batteria) che ne espande le possibilità timbriche.
- **INNOVAZIONE:** Dialogo trasversale tra linguaggi sonori: dalla rivisitazione delle tradizioni Klezmer e Gipsy alle suggestioni dell'America classica di Bernstein e Gershwin fino alla reinterpretazione di capolavori del repertorio classico.

19

DIPARTIMENTO BIG BAND

La formazione della Big Band sviluppa uno spazio creativo dove la storia del jazz si intreccia con i linguaggi della musica contemporanea esplorando la continuità e le rotture tra i generi musicali del nostro tempo.

Attività progettuale 2026:

- **DANCE FLOOR RELOADED:** Programma che spazia dallo Swing alla Disco Music (anni '70/'80), fino al Latin-Funk/Global Beat.
- **JAZZ HISTORY REMIX:** Viaggio musicale dal Dixieland all'Hard Bop.
- **MILES DAVIS 100:** Omaggio al centenario di Miles Davis.
- **SUPER FUNKY GROOVE:** Progetto dedicato al Funk/R&B anni '70/'80, creando un mash-up tra Funk, Jazz-Rock/Fusion e Hip-Hop.
- **THE VOICE - SINATRA LEGACY:** Percorso che esplora la parabola artistica di un'icona analizzando lo stile vocale e gli arrangiamenti storici che hanno definito l'estetica del celebre crooner.



DIPARTIMENTO NEXT

Un ensemble consolidato nato da corsi di Alta Formazione, che ha raggiunto una straordinaria dimensione produttiva (dal 2020 ad oggi oltre 220 concerti realizzati) è oggi riconosciuto per la sua capacità di **innovare e sperimentare in performance live**.

Contaminazioni di stili e linguaggi - dal pop alla world music, dall'elettronica alla sinfonica sino al melodramma - aprono le porte ad un "Nuovo Mondo" musicale dando vita ad innovative esperienze sonore.

Attività progettuale 2026:

- Ciclo di progetti tematici sull'**Ecologia Musicale**, con produzioni dedicate al tema dell'Acqua.
- Ciclo di progetti che dialogano con il teatro e la danza che guardano al futuro rivisitando il passato.



FORMAZIONE PERMANENTE

I **percorsi di professionalizzazione** realizzati dalla Toscanini Academy hanno dimostrato di essere **acceleratori di carriera**. La qualità didattica, garantita da partnership strategiche di settore e da un corpo docente altamente qualificato, riveste un'importanza cruciale che assicura la massima applicazione **pratica "livello pro"** del percorso formativo.

L'aggiornamento *just-in-time* di *hard* e *soft skills* rende il musicista:

- conforme ai requisiti richiesti dal mercato di settore in continua evoluzione
- vincente rispetto alle sfide poste dalla trasformazione digitale nello spettacolo dal vivo.

23

DIPARTIMENTI

I percorsi sono organizzati in **aree tematiche** che, nel 2026, coinvolgono i seguenti dipartimenti di specializzazione:

ORCHESTRA
BIG BAND
SAXOFONO
CANTO ROSSINIANO

METODOLOGIE

La proposta didattica si fonda su metodologie riconosciute e consolidate:

- *Work-Based Learning*, che integra la formazione con esperienze pratiche e simulate
- *Modeling*, che valorizza l'apprendimento attraverso l'osservazione e l'interazione con professionisti di riferimento
- *Shaping*, che consente una acquisizione progressiva delle competenze
- *Apprenticeship*, che attua il trasferimento diretto di saperi in contesti reali di lavoro (concerti/spettacoli).

PROGETTI DI FORMAZIONE

2025-2026

OPERAZIONE TOSCANINI ACADEMY FORMA LAVORO - I EDIZIONE

1° in graduatoria - Ambito Formazione Permanente

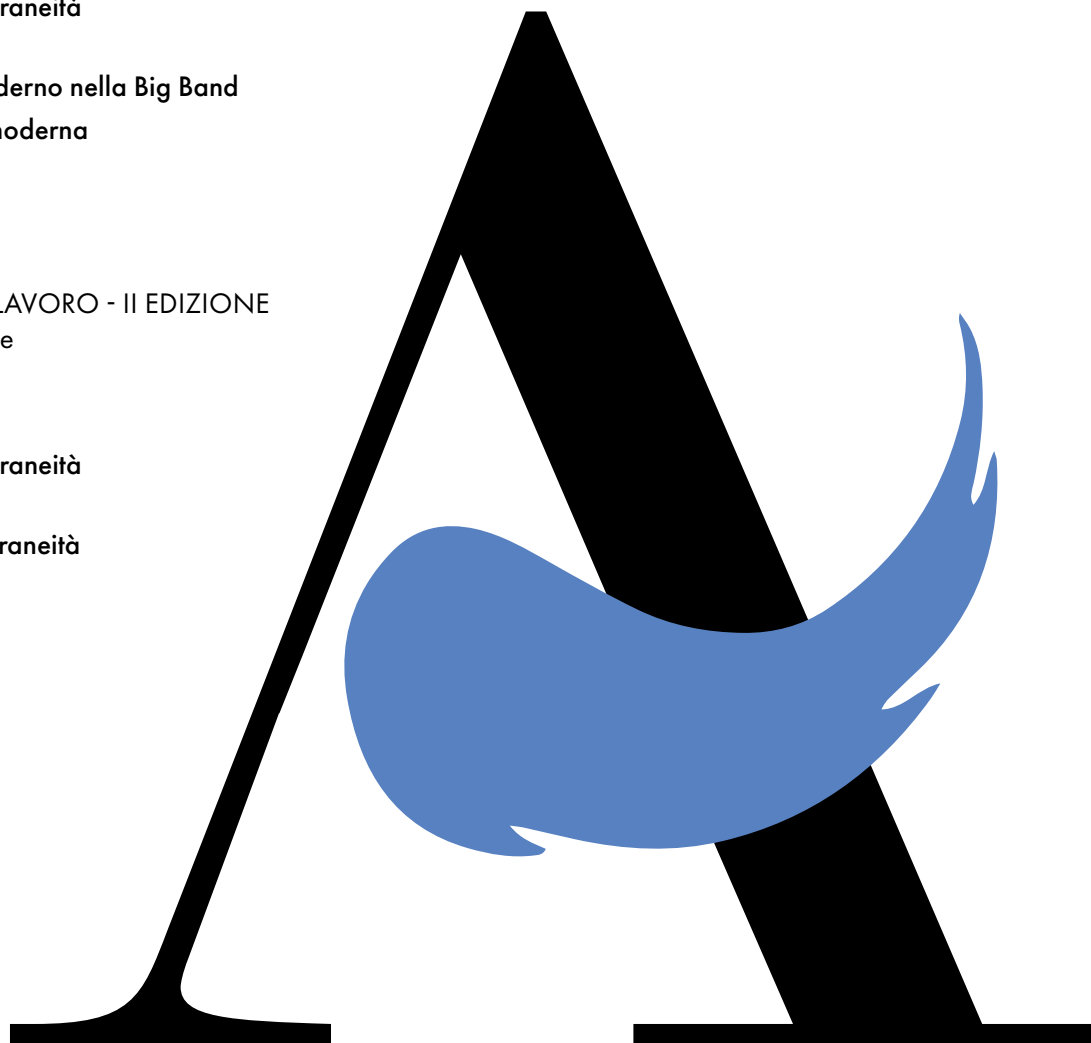
- Archi: essere il primo leggio in orchestra
- Saxofono dal Novecento alla contemporaneità
- Big Band: dalle sezioni al full ensemble
- Improvvisazione dallo swing al jazz moderno nella Big Band
- Master in performance nella Big Band moderna

2026-2027

OPERAZIONE TOSCANINI ACADEMY FORMA LAVORO - II EDIZIONE

1° in graduatoria – Ambito Formazione Permanente

- Canto Rossini
- In Orchestra
- Saxofono dal Novecento alla contemporaneità
- Big Band: dallo swing agli anni '70
- Big Band: da Miles Davis alla contemporaneità



DOCENZE

ORCHESTRA

Prime Parti della Filarmonica Arturo Toscanini

Mihaela Costea *Spalla*

Valentina Violante

Viktoria Borissova

Ginevra Tavani

Carmen Condur

Pietro Nappi

Vincenzo Fossanova

BIG BAND

Beppe Di Benedetto

Andrea Andreoli

Fabrizio Bosso

Maurizio Campo

Alessandro Cerino

Demo Morselli

Alberto Tacchini

Andrea Tofanelli

Aluisi Tosolini

SAXOFONO

Massimo Ferraguti

Fabrizio Benevelli

Giovanni Contri

Marco Ferri

Mario Giovannelli

Federico Mondelci

Emiliano Vernizzi



PRODUZIONE

La Toscanini Academy **trasforma il talento in professione concreta**. Attraverso una gestione contrattuale etica dei propri ensemble (Big Band, Ensemble Sax, Formazioni cameristiche Next e gruppi vocali) l'Academy applica un **modello di occupabilità** che garantisce una reale transizione verso il mercato del lavoro. **Due i pilastri fondamentali: condizioni di lavoro eque e sicure:** ogni musicista è assunto con contratto a termine basato sul CCNL di settore, che garantisce il pieno rispetto dei diritti del lavoratore; **protezione sociale e inclusione:** l'inquadramento contrattuale assicura a ogni musicista tutte le tutele previdenziali e assistenziali, promuovendo un modello di crescita professionale protetto e inclusivo. La diffusione delle attività della Toscanini Academy racconta una vocazione chiara:

- **RADICAMENTO TERRITORIALE E CAPILLARITÀ:** L'attività copre l'intera regione Emilia-Romagna; la produzione non si limita ai grandi centri, ma valorizza anche realtà provinciali e borghi storici.
- **INTERNAZIONALIZZAZIONE:** L'attività produttiva vanta una proiezione internazionale di altissimo livello, toccando i mercati asiatici con eventi di portata mondiale.
- **ETEROGENEITÀ DEI LUOGHI:** L'evidenza produttiva si manifesta nella capacità di adattarsi a spazi performativi molto differenti tra loro: Sedi Istituzionali e Teatri Storici, Spazi Storico-Monumentali, Luoghi del Sociale e della Memoria.
- **PARTNERSHIP E RELAZIONI STRATEGICHE:** L'attività si intreccia e integra nel tessuto economico e sociale attraverso partnership di alto profilo, trasformando la musica in un veicolo d'identità per le imprese del territorio.

FORMAZIONE 2025 + 2026

43

DOCENZE

10

CORSI
DI FORMAZIONE PERMANENTE

110

ALLIEVI

1224

ORE
DI FORMAZIONE

PRODUZIONE 2025

34

CONCERTI
IN ITALIA

520

GIORNATE
LAVORATIVE

15

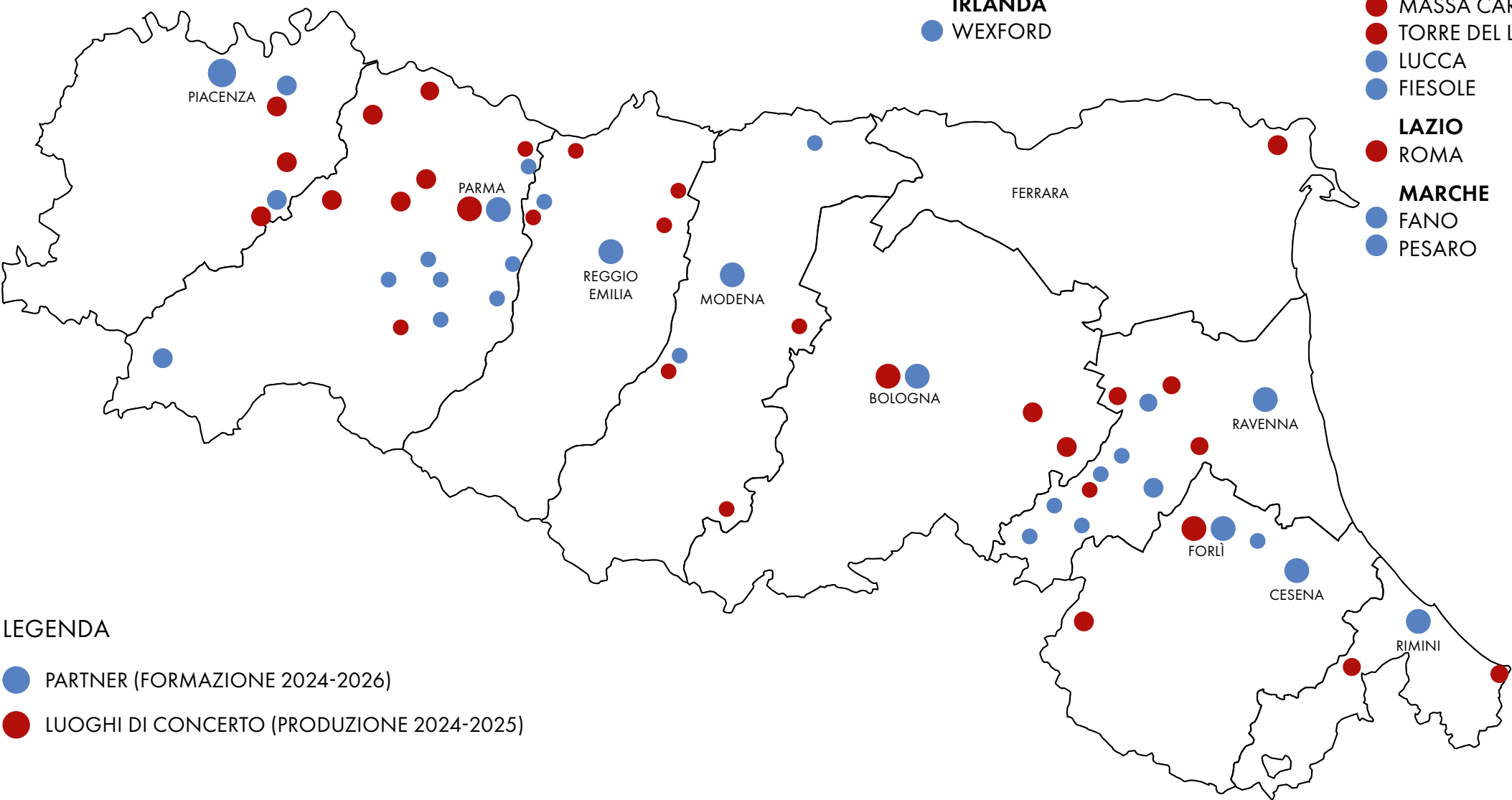
FESTIVAL E
RASSEGNE

4

CONCERTI
ALL'ESTERO
CINA E GIAPPONE

I LUOGHI

EMILIA-ROMAGNA



RICERCA, SPERIMENTAZIONE E INNOVAZIONE

32

La musica, da sempre, si configura come un linguaggio profondamente umano, intessuto di logica e matematica. Il rapporto intrinseco tra numeri, proporzioni e suono ha attraversato culture ed epoche, fornendo una base strutturale imprescindibile per la composizione e l'esecuzione musicale. I progressi tecnologici hanno sempre ampliato le possibilità creative, dai primi tentativi di codificare i suoni alla nascita del fonografo e alle opportunità offerte da registratori e strumenti meccanici.

L'Intelligenza Artificiale segna una nuova era in cui le macchine, analizzando grandi quantità di dati, generano musica in modo autonomo.

La domanda chiave è:

in che modo l'IA può **espandere i confini della creatività umana**?

- **COMPOSIZIONE E CREATIVITÀ:** L'IA può generare una melodia "umana"? Qual è la differenza tra intuizione umana e previsione algoritmica?
- **PRODUZIONE MUSICALE GUIDATA DALL'IA:** Come l'IA influenza la progettazione del suono e i processi di produzione?
- **VOCE E IDENTITÀ:** Chi canta quando canta una macchina? Quali sono le implicazioni sull'identità artistica e sull'interpretazione?
- **ETICA E DIRITTI:** Chi è l'autore? Chi possiede i dati di training? Quali diritti di utilizzo per le opere generate?
- **CORPO E ASCOLTO:** Come cambia l'esperienza musicale in un'epoca di automazione?



33

- **INTERAZIONE E CO-CREAZIONE:** L'IA come partner creativo, collaboratore o sostituto?

Per una gestione costruttiva e responsabile dell'IA in musica occorre costruire una rete di consapevolezza professionale, culturale e tecnica che tenga in massimo conto i seguenti ambiti:

- **INVESTIRE IN FORMAZIONE E RIQUALIFICAZIONE:** Sviluppare competenze digitali e tecnologiche per trasformare l'automazione in opportunità, aggiornando le capacità creative e tecniche degli artisti.
- **RAFFORZARE IL WELFARE:** Creare reti di sicurezza per una forza lavoro che vive trasformazioni occupazionali rapide e strutturalmente discontinue.
- **PROMUOVERE MODELLI DI BUSINESS EQUI:** Assicurare una giusta remunerazione agli artisti e ai creatori, anche in contesti generativi.
- **INTEGRARE L'IA IN MODO ETICO:** Garantire che la tecnologia sia uno strumento al servizio dell'artista, non una sostituzione.

- **DIVERSIFICARE LE FONTI DI REDDITO:** Costruire modelli di business a portafoglio che offrano diverse vie di guadagno agli artisti.
- **ABBRACCIARE L'INNOVAZIONE:** Considerare la digitalizzazione e l'IA come alleati creativi, promuovendo l'acquisizione xproattiva di nuove competenze per automatizzare compiti ripetitivi e liberare spazio per la creatività.

Attività progettuale 2026:

- **LABORATORI DI ALFABETIZZAZIONE ALL'IA PER MUSICISTI:** Brevi workshop dedicati a sviluppare competenze digitali di base, consapevolezza etica e capacità di utilizzo responsabile degli strumenti generativi.
- **OSSERVATORIO "MUSICA E INTELLIGENZA ARTIFICIALE":** Un gruppo di lavoro interdisciplinare che monitora pratiche emergenti, tutela dei diritti, rischi e opportunità, producendo linee guida agili a beneficio della comunità artistica e delle istituzioni culturali.
- **CARTA TOSCANINI PER UN USO ETICO DELL'IA IN MUSICA:** Un documento sintetico che definisce principi condivisi per un'adozione responsabile dell'IA, mettendo al centro identità artistica, trasparenza, tutela dei dati e diritti degli autori.

FONDAZIONE ARTURO TOSCANINI

SOCI FONDATORI ORIGINARI REGIONE EMILIA-ROMAGNA COMUNE DI PARMA	CONSIGLIO DI AMMINISTRAZIONE PAOLO PINAMONTI PRESIDENTE SUSANNA ZUCCHELLI GIUSEPPE NEGRI	RESPONSABILE ACADEMY GIANLUIGI GIACOMONI	AMMINISTRAZIONE DEL PERSONALE BRUNA SHEHU
SOCI COMUNI DI BUSSETO CASTELFRANCO EMILIA MODENA SASSUOLO FONDAZIONE CARIPARMA FONDAZIONE MONTEPARMA FONDAZIONE TEATRO ROSSINI DI LUGO UNIONE PEDEMONTANA PARMENSE (COMUNI DI COLLECCHIO FELINO MONTECHIARUGOLO SALA BAGANZA TRAVERSETOLO)	SOVRINTENDENTE E DIRETTORE ARTISTICO RUBEN JAIS	SEGRETERIA PIANIFICAZIONE ACADEMY ELISA GOVONI	CONTRATTI ALESSANDRA MISTICHELLI
COLLEGIO DEI REVISORI DEI CONTI ANGELO ANEDDA PRESIDENTE ELISA VENTURINI MASSIMILIANO GHIZZI	RESPONSABILE RELAZIONI ISTITUZIONALI FULVIO ZANNONI	DIREZIONE AFFARI GENERALI DINO DALL'AGLIO	DIREZIONE AMMINISTRATIVA MELISSA UNI
	DIREZIONE ATTIVITÀ ARTISTICA ANDREA PECCHIO	SEGRETERIA AFFARI GENERALI BARBARA PEZZINI	CONTABILITÀ IVONNE GORRERI SARA BOLOGNA
	RESPONSABILE PRODUZIONE GIULIANO SCALISI	SERVIZI INFORMATICI RESPONSABILE TECNICO IMPIANTISTICA PAOLO COMATI	DIREZIONE AREA SVILUPPO DAVIDE BERETTA
	ADDETTA PRODUZIONE SHÉHÉRAZADE CAVO	STAFF TECNICO REFERENTE FABRIZIO GANDOLFI STAFF ANDREA UCCELLI GIANLUCA BERGAMINI LUCA BOLOGNESI	RESPONSABILE FUNDRAISING LUCIANA DALLARI
	SEGRETERIA ORCHESTRA CARLOTTA PETRACCO		SVILUPPO E INCLUSIONE SOCIALE PROGETTAZIONE EDUCATIONAL E COMMUNITY MARILENA LAFORNARA
	ARCHIVIO LUCA BOERO	RESPONSABILE SERVIZI AL PUBBLICO FULVIO ZANNONI	PIANIFICAZIONE COMUNICAZIONE E MARKETING CECILIA TAIETTI
	ISPETTORE ORCHESTRA ROBERTO CARRA	RAPPORTI CON IL PUBBLICO CINZIA DI SALVO	COMUNICAZIONE E MARKETING DEBORAH ORLANDINI
	ASSISTENTE ORCHESTRA LUCIA LANDI	DIREZIONE RISORSE UMANE DIVERSITY MANAGER SABRINA CAPECCHI	CONTENUTI EDITORIALI GIULIA BASSI

FILARMONICA ARTURO TOSCANINI



VOLINI PRIM
MIHAELA COSTEA**
VALENTINA VIOLANTE*
CATERINA DEMETZ*
CAMILLA MAZZANTI
SARA COLOMBI°
ELIA TORREGGIANI°
MICHELE POCCECAI°
DIANA CECILIA PEREZ TEDESCO°
ALESSANDRO CANNIZZARO°
DOMENICO PEDONE°

VOLINI SECONDI
VIKTORIA BORISSOVA*
GINEVRA TAVANI*
JASENKA TOMIC
DANIELE RUZZA
FEDERICA VERCALLI
EMILIE CHIGIONI^
ANNA FOLLIA JORDAN^
LARISA MARIA ALIMAN

VIOLE
CARMEN CONDUR
ILARIA NEGROTTI
SARA SCREPIS
DIEGO SPAGNOLI
DANIELE ZIRONI

VIOLONCELLI
PIETRO NAPPI*
VINCENZO FOSSANOVA*
MARTINO MAINA
FABIO GADDONI
FILIPPO ZAMPA
MARIA CRISTINA MAZZA

CONTRABBASSI
ANTONIO MERCURIO*
MICHELE VALENTINI
ANTONIO BONATTI
CLAUDIO SAGUATTI

FLAUTO
SANDU NAGY*

OBOE
GIAN PIERO FORTINI*

CLARINETTO
MIRIAM CALDARINI
(ANCHE CLARINETTO BASSO)

FAGOTTI
DAVIDE FUMAGALLI*
FABIO ALASIA
(ANCHE CONTROFAGOTTO)

CORNI
ETTORE CONTAVALLI*
FABRIZIO VILLA*
DAVIDE BETTANI
SIMONA CARRARA

TROMBE
MATTEO FAGIANI*
MARCO CATELLI

TROMBONI
NICOLAS PISTIDDA*
SALVATORE VERALDI*

TIMPANI E PERCUSSIONI
GIANNI GIANGRASSO*
FRANCESCO MIGLIARINI*

** SPALLA
* PRIMA PARTE
° ANCHE VIOLINO SECONDO
^ ANCHE VIOLINO PRIMO



RESPONSABILE
GIANLUIGI GIACOMONI
TEL.+39 0521 391319
gianluigi.giacomoni@latoscanini.it
SEGRETERIA PIANIFICAZIONE ACADEMY
ELISA GOVONI
TEL. +39 0521 391352
elisa.govoni@latoscanini.it

