

# TROMBONE TERZO



## PASSI E SOLI D'ORCHESTRA:

- **L. van Beethoven**, Sinfonia n. 9 in re minore, op. 125 "Corale"
- **H. Berlioz**, La damnation de Faust, op. 24 (Marche hongroise)
- **J. Brahms**, Sinfonia n. 1 in do minore per orchestra, op. 68
- **F. J. Haydn**, Die Schöpfung
- **R. Leoncavallo**, Pagliacci
- **O. Respighi**, Fontane di Roma, P 106
- **O. Respighi**, Pini di Roma, P 141
- **G. Rossini**, Guillaume Tell (Ouverture)
- **R. Schumann**, Sinfonia n. 3 in mi bemolle maggiore per orchestra "Renana", op. 97
- **R. Wagner**, Die Walküre (Walkürenritt)

# Beethoven — Symphony No. 9

Trombone basso

Orchestra Musician's  
**CD-ROM LIBRARY**

Andante maestoso  $\text{♩} = 72$

595 *ff* *f* *f* *ff* *f*

608 *f* *f* *ff* *f* *f* **N**

618 *f* *f* *p*

# Marche Hongroise.

Ungarischer Marsch. Hungarian March.

H. Berlioz.  
Aus Fausts Verdammung, Op. 24.

## Trombone III.

The musical score for Trombone III consists of four staves of music in bass clef. The first staff begins with a *poco cresc.* marking and includes a first ending bracket labeled '4'. The second staff features a *ff* dynamic marking. The third staff continues the melodic line. The fourth staff includes a second ending bracket labeled '5'. The score is written in a key signature of one sharp (F#) and a 2/4 time signature.

# Johannes Brahms

## Symphony No. 1 in C Minor, Op. 68

### TROMBONE III. (BASS)

Un poco sostenuto-Allegro, Andante sostenuto,  
Un poco Allegretto e grazioso tacet

**System 1:** *Adagio* Fag. I, Br. *string. poco a poco*, *a tempo* Ob. I

**System 2:** *string. molto a tempo*, Klar. I

**System 3:** Più Andante, Pk. *pp*

**System 4:** *pp*, *p dolce*

**System 5:** *pp*, *cresc.*, *mf*, *dim.*, *pp*

**System 6:** Allegro non troppo, ma con brio, Viol. I, Trpt. I

**System 7:** Trpt. I, Ob. I

**System 8:** Hr. I, Trpt. I, Ob. I, Trpt. I

**System 9:** Hr. I, Klar. I

**System 10:** Ob. I

**System 11:** Ob. I

Brahms — Symphony No. 1 in C Minor

Orchestra Musician's  
CD-ROM LIBRARY

2

TROMBONE III (BASS)

M Trpt. I

268

Viol. I

278

N

285

*ff* *dim.* *p*

calando 9 4 animato 15

O Viol.

319

P Hr. I

21 18

364

Viol. I

Q Hr. Viol. Klar. Viol. Pos. I, II

*pp* *p marc.*

375

*sf* *cresc.*

string.

4

Più Allegro

7

384

403

Trpt. I

*ff*

415

14

Pk.

439

449

# Franz Joseph Haydn The Creation

Trombone basso

## 5. Solo mit Chor

Allegro

Gabriel

11 des Schöpfers Lob, des Schöpfers Lob, das Lob des zweiten Tags, das Lob des zweiten *f*

17

A

17

24 *f* B 2

33 C *f*

42

## 26. Chor und Terzett

Vivace

5

10 A

16 B

21

27

33

33

**Agitato**

I

II

III

B.T.

*pp*

*mf*

III

*p* *f* *p*

III

*cresc.* *ff*

*cresc.* *ff*

*cresc.* *ff*

*cresc.* *ff*

# FONTANE DI ROMA

POEMA SINFONICO

O. RESPIGHI

## TROMBONE 3.<sup>o</sup>

La fontana di Valle Giulia all'alba.

Poco più mosso Tempo 1.<sup>o</sup>

Andante mosso

13 1 13 2 2 13 3 10

La fontana del Tritone al mattino.

Vivo

3

3

4

(Tromboni)

4

f

6

Un poco mosso

(Allegretto)

10

Più vivo

(gaiamente)

15

17

Più vivo ancora.

16

(Tromboni)

16

La fontana di Trevi al mezzogiorno.

All.<sup>o</sup> moderato

9

15

10

un poco rall.

pp

cres.

f

p cresc.

1

11

All.<sup>o</sup> vivace

ff

ff

12



TROMBONE 3<sup>o</sup>

13

14 Più vivace (In uno)

*ff* (Ritmo di 3 battute) *ff*

*piu f*

15

*fff* (Ritmo di 4 battute)

Largamente

*fff* *fff*

4 16

*dim.* *mf dim.*

6 17 Calmo 16

*p* *tacet al fine*

La fontana di Villa Medici al tramonto. And<sup>te</sup> come prima

18 Andante 12 19 Meno mosso 16 20 11 21 10

3 22 16 23 10

# PINI DI ROMA

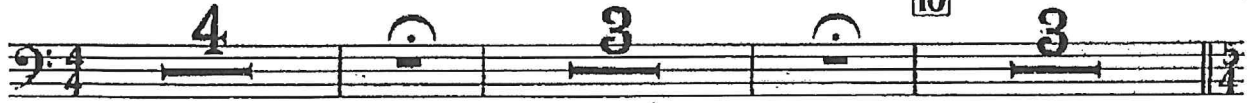
I. I pini di Villa Borghese - TACE

*Handwritten signature and date*  
1891

II. Pini presso una Catacomba

TROMBONE III.

Lento



Proprietà G. RICORDI & C., Editori - Stampatori, MILANO.

(Copyright MCMXXV, by G. RICORDI & Co.)

Tutti i diritti sono riservati.

Tous droits d'exécution, de diffusion, de reproduction et d'arrangement réservés.

119882 - XXV.

(PRINTED IN ITALY)

(IMPRIMÉ EN ITALIE)

di stampa 1878

# IV. I pini della Via Appia

Tempo di Marcia 18

7 10 4 19  
(C. Ing.)

20  
(Coc. III-IV.) pp p cresc.

Musical staff with notes and dynamics.

21 ff

1 ff

mm

1 fp cresc.

22 fff

Musical staff with notes and dynamics.

fff

sfent.

Gioacchino Rossini  
William Tell Overture

Bassposaune.

Andante. (♩ = 54)

Allegro. (♩ = 108)

23 A 24

30 B 8

Viol.

88

92 C

*ff*

98

103

108

115

*f*

121

D e h e h e h e h e

*f*

130

1

141

E 1 2 3 4 5 6 7 8

*p*

156

1 2 3 4 5 6 7 5 4

20 F 13 G 17

Andante. (♩ = 76)

*p*

\* *ppp*  
Fag. II.

# Symphonie Nr. 3

(Rheinische Symphonie)

Es-dur

Bass-Posaune

Robert Schumann op. 97  
herausgegeben von Joachim Draheim

Lebhaft

Scherzo *tacet*

Nicht schnell

Feierlich ( $\text{♩} = 54$ )

*pp* **A** *f*

8 *f* **3** *p nach und nach stärker*

18 *f* **2** *f* *mf*

28 **3** *sf* *sf* *f*

36 **B** **C** *f*

42 *p*

47

52 **D** **1** *f* *p* *ff* **E** **2**

61 *Fg. I* *fp* *fp* *fp*

**Richard Wagner.**

**Die Walküre.  
Ritt der Walküren.**

The Valkyrie. La Walkyrie.  
Ride of the Valkyries. Chevauchée des Walkyries.

Posaune III.

Herausgegeben von W. Hutschenruyter.

Lebhaft.  
Animato.

6 1 5 \* Pos. I. II. 2

dim. \* Hr. V. VI. 7

3 Tr. III. \* Hr. VI. 4 *f* *più f*

5 10 \* *cresc.* Fag. III. Baßkl.

6 *p* *cresc.* *ff*

*f* *ff* Pos. I. II.

7 *ff*

\* *ff* Fag. II. *ff* Fag. III. 2